



Lyon, le 5 janvier 2009

## L'ITII DE LYON, L'EXCELLENCE DES INGENIEURS PAR L'ALTERNANCE

Madame, Monsieur,

L'ITII de Lyon propose aux futurs titulaires d'un diplôme DUT/BTS des formations d'Ingénieurs, sous **contrat d'apprentissage** de 3 ans avec une entreprise :

**GENIE INDUSTRIEL**, options « Chaîne Logistique Intégrée » ou « Conduite d'affaires »,  
**Diplôme délivré par le CESI**. Les autres partenaires : l'Ecole Centrale de Lyon, l'INSA de Lyon, l'IUT B et l'AFPI rhodanienne.

**MECANIQUE**, *Maîtrise de la production*,  
**Diplôme délivré par l'ECAM**. Les autres partenaires : l'IUT B et l'AFPI rhodanienne.

**INFORMATIQUE ET RESEAUX DE COMMUNICATION**, options « Informatique et Systèmes » ou « Télécoms – Réseaux »,  
**Diplôme délivré par CPE Lyon**. Les autres partenaires : l'IUT B et l'AFPI rhodanienne.

**GENIE ELECTRIQUE**, options « Conception et Industrialisation » ou « Installation et Maintenance »,  
**Diplôme délivré par le CESI**. Les autres partenaires : l'Ecole Centrale de Lyon, l'IUT B et l'AFPI rhodanienne.

Les candidats doivent télécharger le dossier de candidature et les brochures sur notre site Internet :

[www.itii-lyon.fr](http://www.itii-lyon.fr)

La date limite de réception du dossier accompagné des pièces justificatives est fixée au **18 mars 2010**.

Vous trouverez, ci-joint, pour diffusion de l'information à vos étudiants :

- ▶ 1 plaquette de l'ITII et la documentation sur nos formations (4 brochures),
- ▶ 2 affiches que nous vous serions reconnaissants d'apposer sur vos panneaux d'information : la 1<sup>ère</sup> annonçant les dates de nos journées Portes Ouvertes ; la seconde, plus générale, à afficher le reste de l'année.

Avec nos sincères salutations,

**Patrick BOUVIER**  
Responsable des Formations d'Ingénieur

Nos écoles partenaires :



Institut des Techniques d'Ingénieur de l'Industrie

60 avenue Jean Mermoz - 69372 LYON CEDEX 08 (France) - Tél : 33 (0)4 78 77 07 57 - Fax : 33 (0)4 78 77 35 39

E-mail : [contact@itii-lyon.fr](mailto:contact@itii-lyon.fr) - [www.itii-lyon.fr](http://www.itii-lyon.fr)

# FORMATIONS D'INGENIEURS PAR L'ALTERNANCE



## VOUS AVEZ UN DUT OU BTS... CHOISISSEZ VOTRE SPECIALITE !

◆ Mécanique, Maîtrise de la Production



◆ Génie Industriel

*2 options : - Chaîne logistique intégrée  
- Conduite d'affaires*

◆ Génie Electrique

*2 options : - Conception et Industrialisation  
- Installation et Maintenance*



◆ Informatique et Réseaux de Communication

*2 options : - Informatique et Systèmes  
- Télécoms-Réseaux*

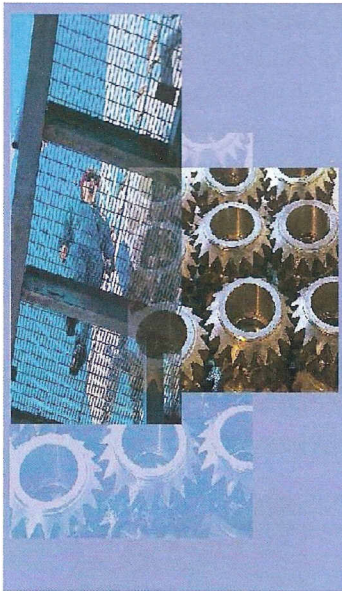


*Institut des Techniques d'Ingénieur  
de l'Industrie*

# Formations de 3 ans en alternance

Diplômes reconnus par la Commission des Titres d'Ingénieur

Scolarité gratuite et rémunération de l'élève ingénieur



## Des formations d'ingénieur en **PARTENARIAT**

Les formations d'ingénieurs de l'ITII de Lyon s'inscrivent dans le contexte général des Formations d'Ingénieur en Partenariat (FIP).

Un partenariat est établi régionalement entre des organismes professionnels et des établissements d'enseignement supérieur.

Pour chaque formation mise en œuvre, une école d'ingénieur est habilitée au plan national par la Commission des Titres d'Ingénieur (CTI) à délivrer le diplôme d'ingénieur dans la spécialité concernée.

## Des ingénieurs proches du **TERRAIN**

L'ITII de Lyon a pour objectif de former des ingénieurs proches des réalités du terrain, maîtrisant leur domaine technique, immédiatement opérationnels, capables de se perfectionner et aptes à animer des équipes.

## Une **INTERACTION** permanente entre l'école et le monde de l'entreprise

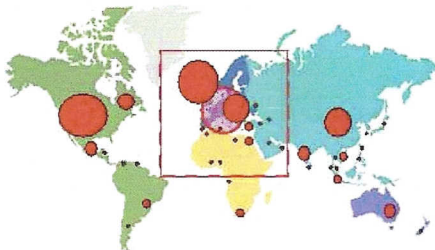
Partenaire des entreprises, l'ITII de Lyon ajuste régulièrement ses formations en fonction de leurs besoins et des évolutions économiques, garantissant ainsi un enseignement parfaitement adapté.

## Formation en **ENTREPRISE**

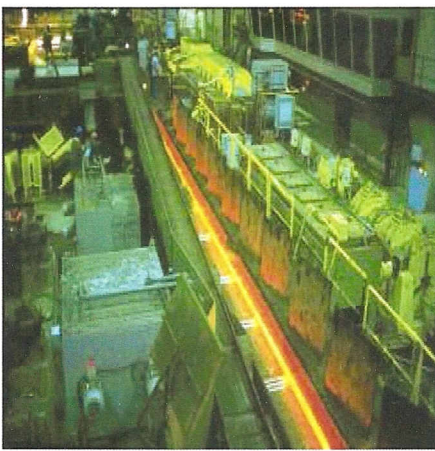
L'élève ingénieur étudie et met en œuvre **3 projets** dans l'entreprise (incluant le Projet de Fin d'Études) dont la complexité va en augmentant avec le déroulement de la formation. Mettant d'abord en œuvre ses connaissances de technicien supérieur, il passe progressivement à un niveau de compétences qui correspond à celui de l'élève ingénieur.

## Mission à l'**ETRANGER**

Dernières destinations



Depuis 2000, **701 élèves ingénieurs** en apprentissage sont partis en mission à l'étranger.



# Des formations adaptées **AUX REALITES DE L'ENTREPRISE** *Entreprises industrielles ou du secteur tertiaire*

## Ingénieur GENIE INDUSTRIEL

*Diplômé délivré par le CESI*

L'objectif est de former des ingénieurs polyvalents, dotés de compétences techniques aussi bien en électricité/électronique qu'en mécanique.

Selon l'option choisie, ils sont destinés à exercer leur métier plutôt dans les domaines de la production, de la maintenance, de la logistique ou dans la conduite d'affaires.

**Fonctions exercées en entreprise :** ingénieurs de production, responsable logistique, chef de projet « supply chain », chargé d'affaires, ingénieur technico-commercial...

## Ingénieur INFORMATIQUE ET RESEAUX DE COMMUNICATION

*Diplôme délivré par CPE Lyon*

L'objectif est de former des ingénieurs spécialistes des systèmes d'information et de communication, maîtrisant les technologies de l'informatique, des réseaux et des télécommunications.

**Fonctions exercées en entreprise :** ingénieurs administrateur systèmes et réseaux, administrateur de base de données, chef de projet, intégrateur d'applications, expert systèmes d'exploitation, expert réseaux/télécoms...

## Ingénieur MECANIQUE, Maîtrise de la Production

*Diplôme délivré par l'ECAM*

L'objectif est de former des ingénieurs dotés de solides compétences techniques (tout particulièrement en Mécanique) et managériales. Ils sont destinés à exercer leur métier dans les domaines suivants : production, méthodes, industrialisation, qualité...

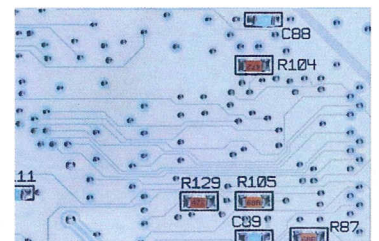
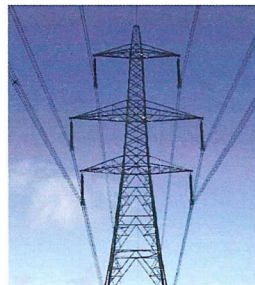
**Fonctions exercées en entreprise :** ingénieurs d'études, méthodes, industrialisation, qualité...

## Ingénieur GENIE ELECTRIQUE

*Diplôme délivré par le CESI*

L'objectif est de former des ingénieurs dotés d'une solide culture technique et scientifique générale dans les domaines du Génie Electrique (électricité, électronique, traitement du signal, électronique de puissance, automatique et informatique industrielle), ce qui lui permettra de s'adapter aux techniques et aux exigences d'un environnement complexe en perpétuelle évolution.

**Fonctions exercées en entreprise :** ingénieurs d'études, systèmes électriques... Responsable de l'exploitation ou de la maintenance de systèmes électriques, chargé d'affaires (en électricité).



La formation par apprentissage est destinée aux jeunes de moins de 26 ans, titulaires d'un DUT ou BTS technique.

La durée de la formation d'ingénieur est de 3 ans, dont 1 800 h en école.

La présélection s'effectue sur dossier, tests et entretien.

Date limite de dépôt des dossiers : **18 mars 2010**

Présélection : entretien individuel : du 13 avril au 6 mai 2010

Tests de connaissances : jeudi 15 avril 2010 (1/2 journée)

Forum Entreprises-candidats (pour candidats admissibles) : jeudi 10 juin 2010

Rentrée : septembre 2010

### **Modalités de candidature :**

Le dossier de candidature et les brochures sont à télécharger sur notre site Internet [www.itii-lyon.fr](http://www.itii-lyon.fr) selon les modalités indiquées.

*Ecoles qui délivrent le diplôme en partenariat avec l'ITII : ECAM, CESI, CPE Lyon.*

*Autres partenaires : UCB/IUTB, AFPI rhodanienne, ECL, INSA, ENSPM, INTERFORA Performances.*

*Organisations professionnelles : METALLURGIE rhodanienne, CCIL, MEDEF Lyon-Rhône, UIC Rhône-Alpes, SYNTEC Informatique.*

*Plus de 300 entreprises ont fait confiance à l'ITII...*



***Institut des  
Techniques d'Ingénieur  
de l'Industrie***

60 avenue Jean Mermoz – 69372 LYON CEDEX 08

Tél : 04 78 77 07 57 - Fax : 04 78 77 35 39

Site : [www.itii-lyon.fr](http://www.itii-lyon.fr) - E-mail : [contact@itii-lyon.fr](mailto:contact@itii-lyon.fr)



**Rhône-Alpes** Région